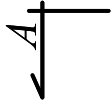
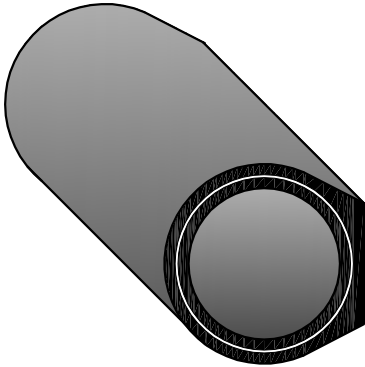


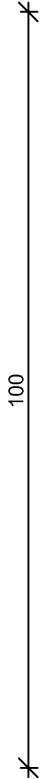
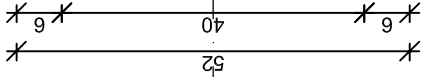
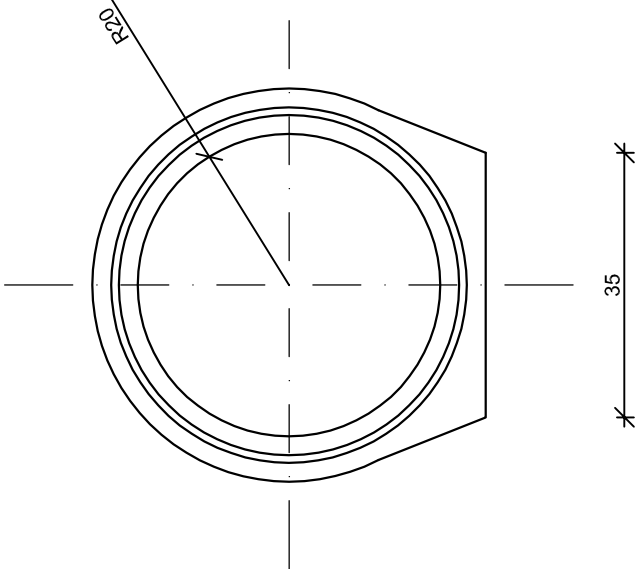
Rura betonowa ze stopką  
Średnicy Ø 400

PN-EN 1916:2005

WIDOK POGLĄDOWY



PRZEKRÓJ A-A



Rury wykonane są metodą wibroprasowania z betonu o wytrzymałości na ściskanie nie mniejszej niż C25/30 Mpa. Rury łączone są na pióro i wpust.

Zamierzonym zastosowaniem rur betonowych jest odprowadzanie ścieków, wód opadowych i wody powierzchniowej, w sposób grawitacyjny lub sporadycznie pod niskim ciśnieniem.

Elementy mogą być stosowane zarówno w obszarach ruchu kołowego jak i pieszego.

Masa : ~280 kg  
Wymiary elementu:  
- długość : 1000 mm

	Wszystkie prawa autorskie zastrzeżone - (DZ. U. Nr. 34/52 poz. 234). Rozpowszechnianie i kopiowanie bez zgody autora jest zabronione.		NR RYS.
	Projekt budowy zjazdu publicznego z drogi powiatowej nr 3931E na działkę o nr ewid 410 w miejscowości Pytowice nr ewid. gruntu 304, obręb Pytowice, gm. Kamieńsk		A 5
	DETAL - RURY PRZEPUSTU		Data 10. 2016
	mgr inż. Robert Drzazga nr upr. LOD/1808/POOK/12		Skala 1 : 10 arch. / konstr. podpis